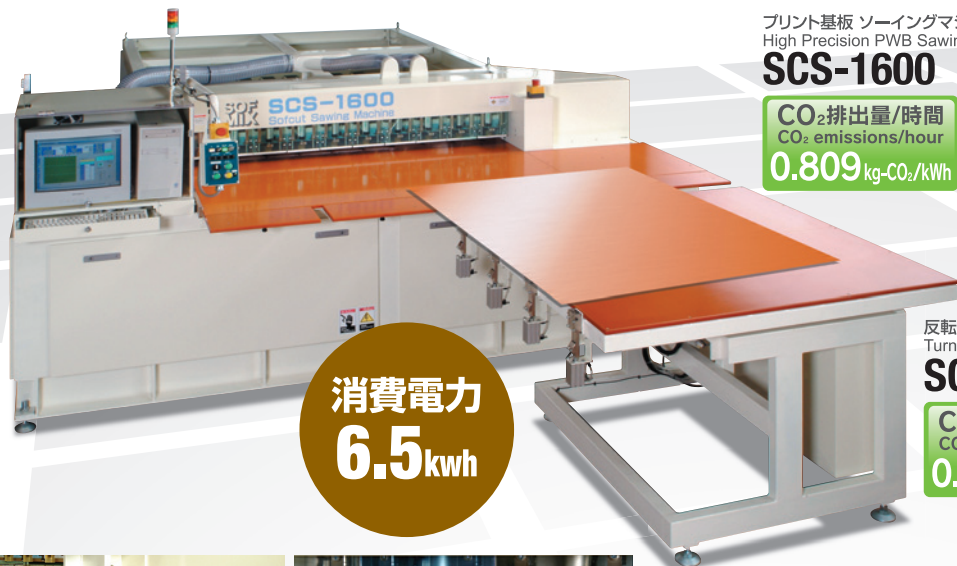


# 重ね切断作業の改革提案:薄板を高さ20mmに重ね、高速2度切り切断(Dual cut)可能!!

The high precision sawing machine from which 3 kinds of most suitable cut off method can be select.

- 捨て板は紙でリサイクルへ。
- 0.1tを200枚重ねて切断可能。
- バリを最小限におさえる加工が可能。
- 素材にあわせて、3種類の切断方法を選択可能。
- M型は最大高さ40mmまで可能。

省エネルギー  
比べて  
ください!



プリント基板ソーイングマシン  
High Precision PWB Sawing Machine

**SCS-1600**

CO<sub>2</sub>排出量/時間  
CO<sub>2</sub> emissions/hour  
**0.809** kg-CO<sub>2</sub>/kWh

消費電力  
**6.5** kWh

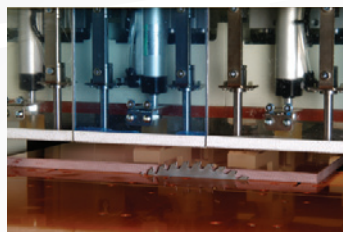
反転補助テーブル  
Turn Table

**SCT-1300**

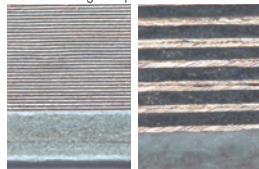
CO<sub>2</sub>排出量/時間  
CO<sub>2</sub> emissions/hour  
**0.023** kg-CO<sub>2</sub>/kWh



●MIN3R～MAX15Rが可能!!



加工例  
Processing sample



2種R形状手動式コーナー面取り機  
Corner Round Machine for Manual

**MSR-800**

CO<sub>2</sub>排出量/時間  
CO<sub>2</sub> emissions/hour  
**0.162** kg-CO<sub>2</sub>/kWh