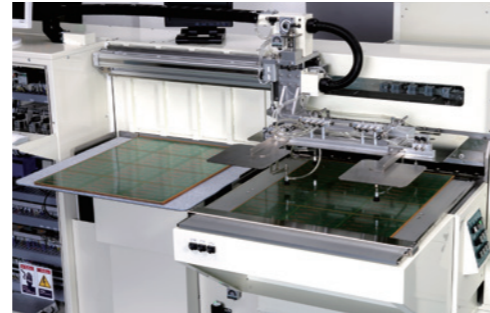


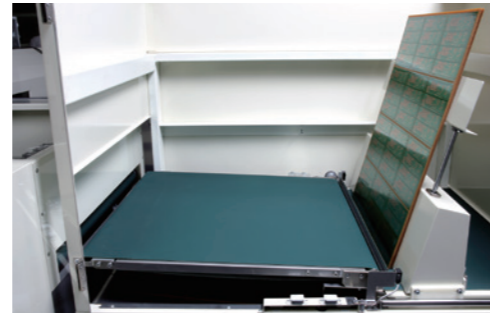
CCDアライメントと端面基準のVカットマシン **VMS-700CA**

■VMS-700CA Vカットマシン仕様

加工幅	カメラモード 110~700mm 端面基準 70~700mm
加工長さ	カメラモード(端面基準) 70~700mm
板厚	0.2~3.2mm
加工位置	カメラモード(最小値) チェック側5mm クランプ側3mm 端面基準(最小値) チャック側3mm クランプ側3mm
加工ピッチ	任意寸法 MAX 100本
加工精度	残厚 ±0.03mm ピッチ ±0.03mm V溝の平行 ±0.03mm ジャンプ動作 最大20回
残厚	3種類の残厚加工が可能
マークパターン登録	15種
Vカット速度	MAX 35M/Min
チャック移動速度	MAX 50M/Min
ユーティリティ	電源 AC200V 3P 2.5Kw [集塵機を含む] エア- 80NL/MIN 0.5Mpa クリーンエア-
機械寸法	約W2,020×D2,660×H1,500mm
フルライン寸法	約W3,200×D2,660×H1,500mm
制御方法	Windowsパソコン



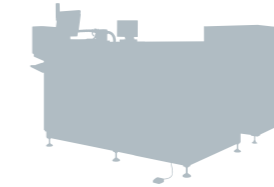
投入部
ストック: 180mm
吸着パット: マグネット式20セット付属



VUC-700 受取機
ストック: 200mm
ベルト反転立てストック方式
NG板収容: 20枚以内

VMS-700CA

CCDアライメントと端面基準のVカットマシン



VMS-700CA カメラアライメント式Vカットマシン

0.3~3.2厚基板のVカットが可能になりました。

軸ズレ・深さ変化がおきないソフミックスオリジナル構造採用



縦横連続Vカット加工が可能になりました。
(工場オプション)

簡単操作

1 Windowsパソコン画面でデータ入力、運転の簡単操作

プリント基板のVカットをタテ、ヨコの加工データを一括入力、タテ、ヨコの加工イメージを確認しながら、加工が行えます。

2 カッターの交換は、カッター径の登録でVカット深さを自動設定



カッター交換は前面で、簡単に交換ができます。

3 Vカッターは上下に1枚ずつ、最大で100本のVカットを1度に加工。しかも、3種類の残厚を自由に設定できます。



PAT. No.3623896/3683803
自動投入・受取機付VMS-700CA 全景

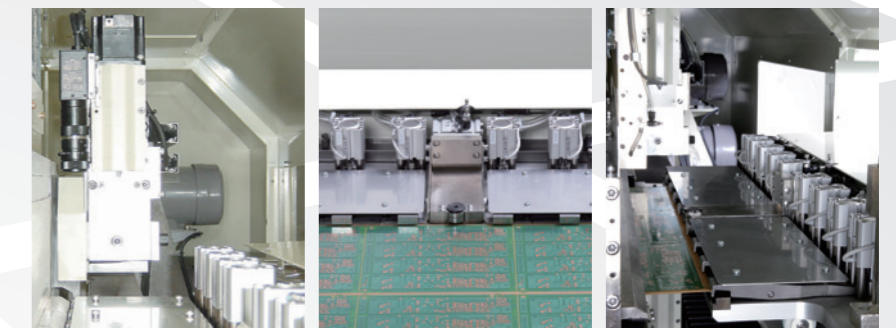
安心加工

基準のマーク・穴をCCDカメラで検出して加工補正をします。更に補正後のマーク・穴を再計測して、指示精度内を確認して加工が行われます。

テーブルに確実にクランプしてVカット加工、反り基板・薄板基板でも高精度加工が実現しました。

理想の集塵方法でクリーンな加工環境実現。又、加工された基板はベルトコンベヤーで後部に排出、基板にやさしいセットフリーの取り出しを採用。

ジャンプカット・Vカット深さの制御はサーボモーターで行い、安心な高精度加工を実現しました。



カメラアライメントと端面基準を両用できるVカットシステム。

先進システム

Point.1

基準マーク・穴のカメラアライメント加工に加え、ルーター・プレス分割後の基板を端面基準でVカットすることができます。

Point.2

全ての加工したデータ・計測データはWindowsパソコンに保存します。カメラアライメント補正後に再確認する精度検証システムを標準装備しており、全加工基板の加工補正データをパソコンに保存でき、加工記録として御利用できます。

Point.3

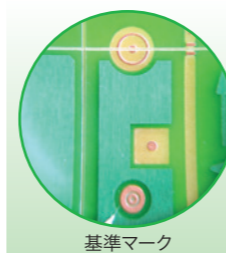
貴社のネットワークに接続して他のパソコンで加工データの編集・データベースを共有することが出来ます。(オプション)

加工例

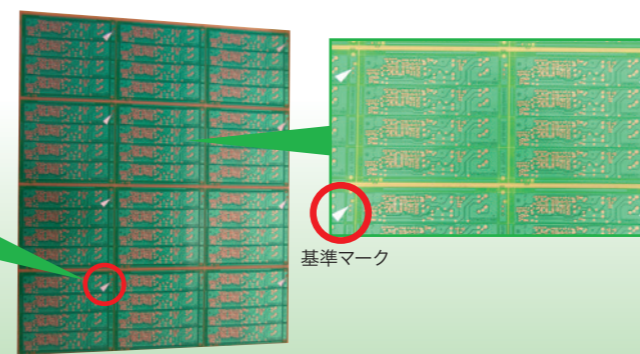
基準穴径:φ0.5~5mm使用できます。
基準マーク:●▲■パターンマッチングで検出します。

ソフミックスオリジナル最新カメラシステム採用。基板の色、近距離マーク判別対応可能になりました。

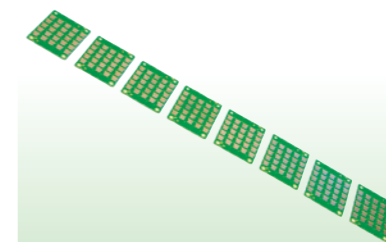
基準マークを最大12回まで検出しながらVカット加工を行う事が出来ます。



基準マーク



基準マーク



ルーター・プレス後にエッジ基準で、複数枚の基板を同時にVカットします。



φ120×20p×30°標準材質・ダイヤモンドチップ